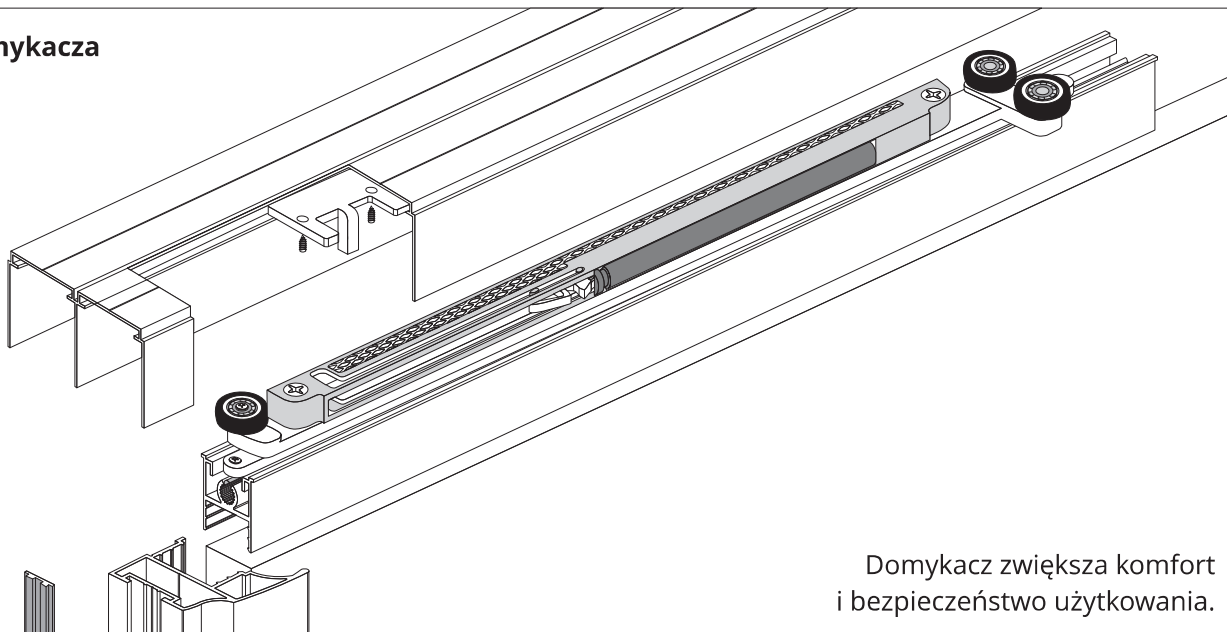
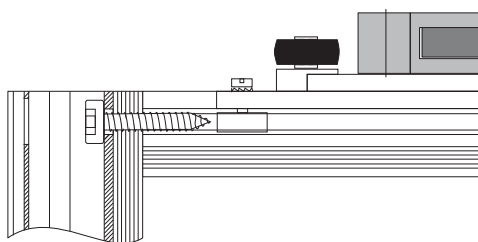


**łatwy montaż domykacza**

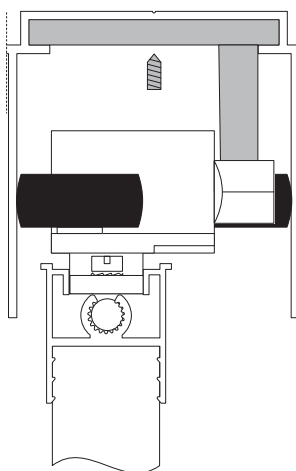


Domykacz zwiększa komfort i bezpieczeństwo użytkowania.

**montaż domykacza do ramy drzwi**

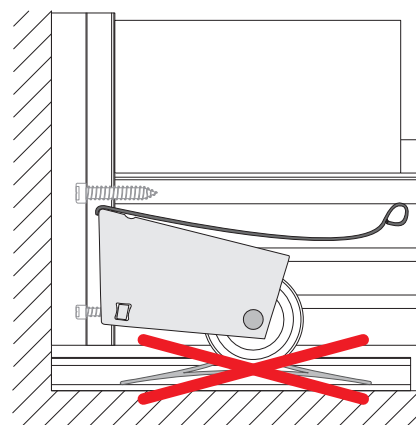


**montaż wychwyty w szynie górnej**



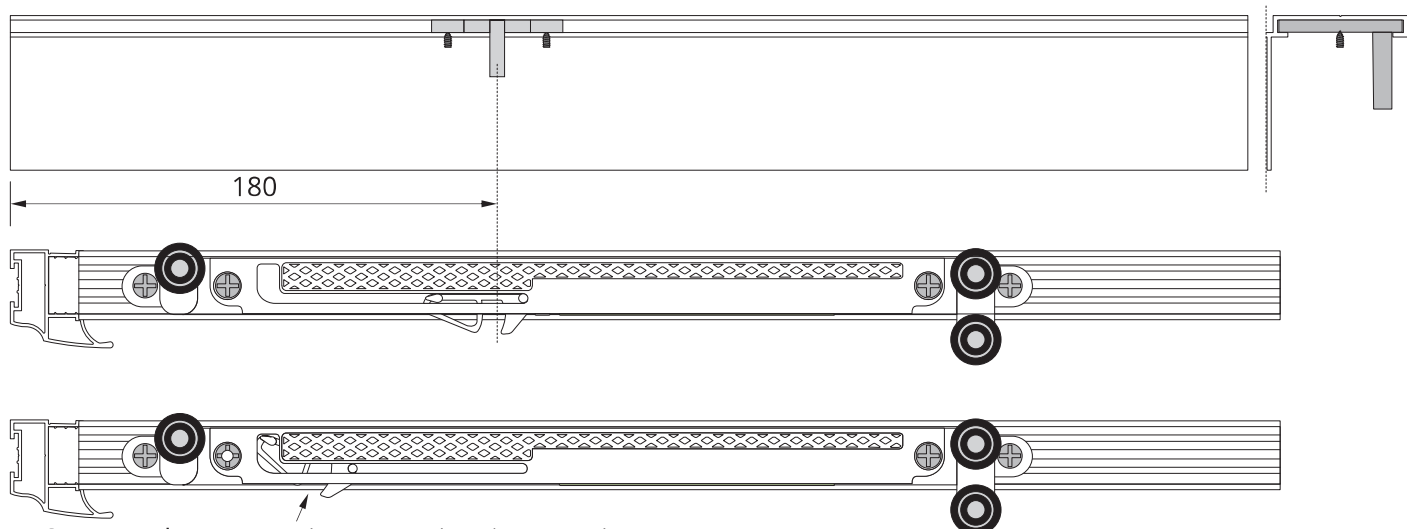
wychwyt należy włożyć w tor szyny przed montażem.

**montaż wózka dolnego**



stosując system domykający nie stosujemy stoperów

**montaż wychwyty w szynie górnej - ustalenie położenia**



**UWAGA!** Domykacz montujemy z naciągniętą sprężyną.