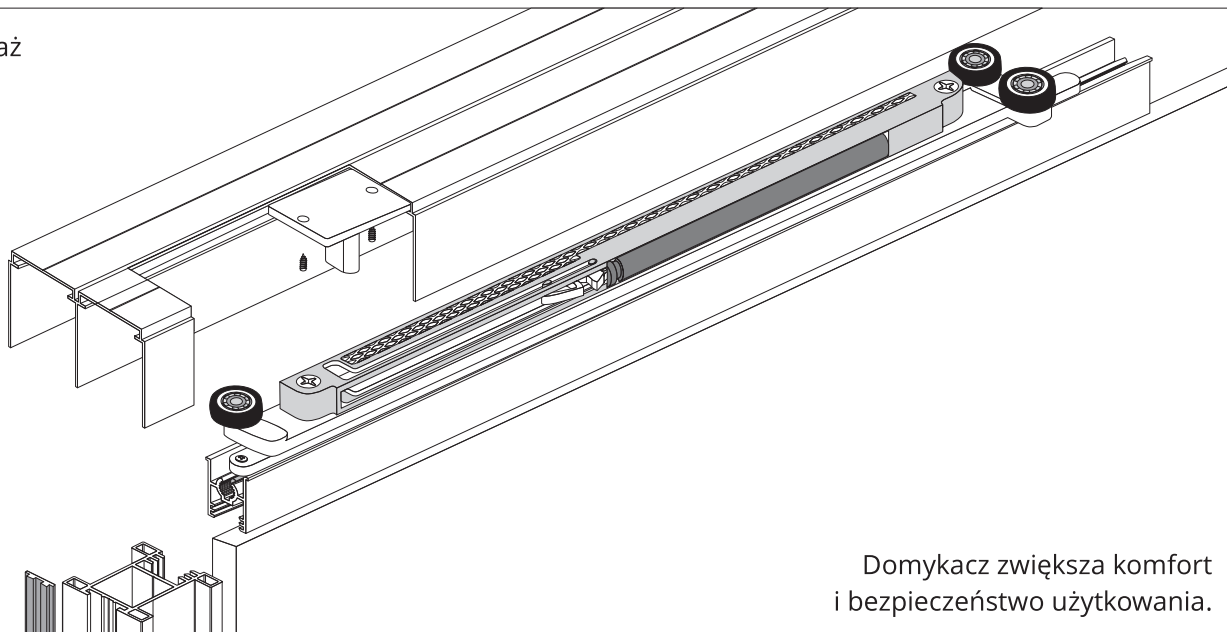
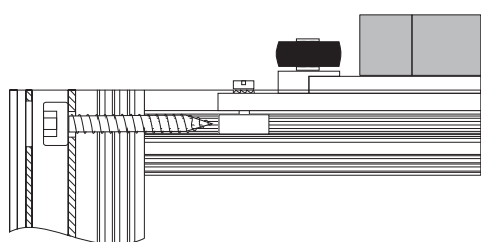


DOMYKACZ - montaż

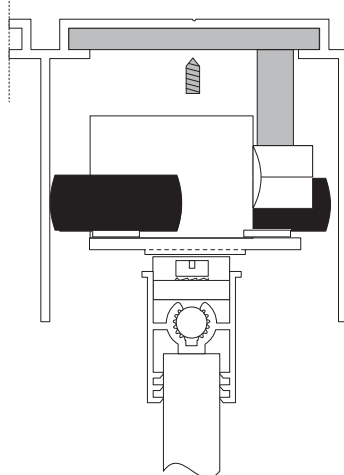


Domykacz zwiększa komfort i bezpieczeństwo użytkowania.

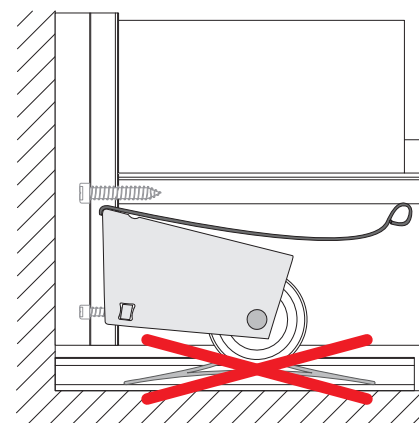
montaż domykacza do ramy drzwi



montaż wychwyty w szynie górnej

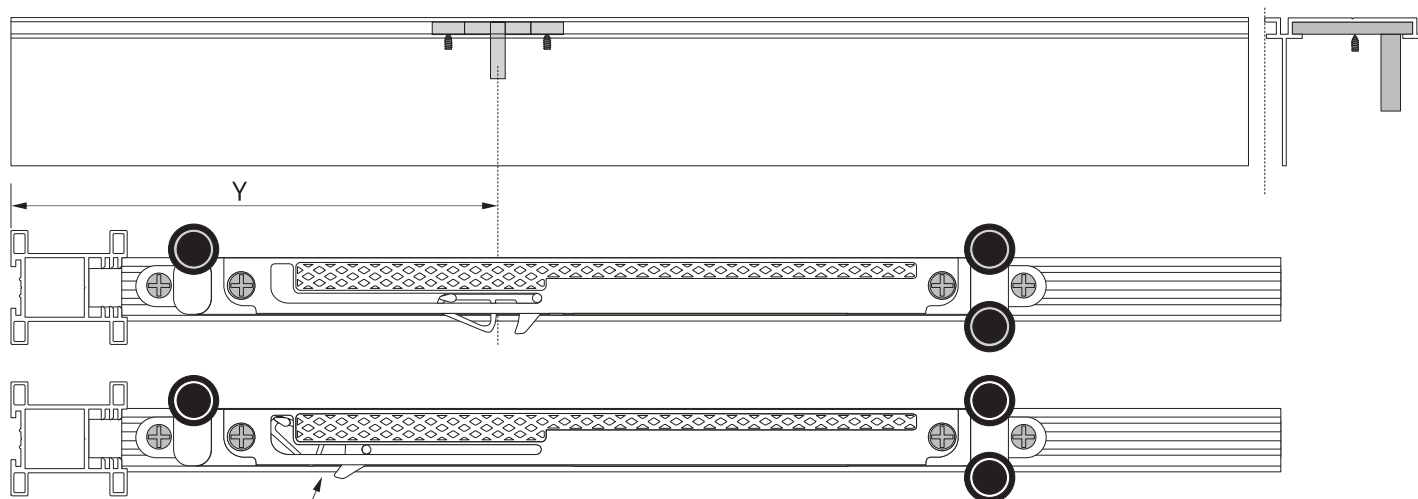


wychwyt należy włożyć w szynę przed montażem drzwi.



stosując system domykający nie stosujemy stoperów

montaż wychwyty domykacza w szynie górnej - ustalenie położenia



UWAGA! Domykacz montujemy z naciągniętą sprężyną.